

Promotion for Mar. 2025



やすだ のぶひさ

国分酒造株式会社杜氏の安田宣久です。
そして、2013年に発売したのが、僭越ながら私の名前を冠した「安田」でした。『いも麴芋』の手法で百年前の芋『蔓無源氏』を芋麴として使い、米麴無しの芋「蔓無源氏」100%の芋焼酎が完成したのです。



国分酒造杜氏 安田さん

「蔓無源氏」栽培農家 谷山さん

それはライチに似た果物の濃厚な香りを放つ芋焼酎です。私の杜氏人生20年の中でも特に印象深い焼酎です。今年の出荷量は基腐病による被害でだいぶ減っており、味わう機会も少ないでしょうが、来年は平年並みの出荷になる見込みです。どうぞお楽しみに。

芋焼酎 Imo Shochu
Alc. 26%
Yasuda 安田
(やすだ)
100年前の芋「蔓無源氏」
100%の芋焼酎
1.8L **RM200.00**



The Sakaya



芋焼酎 Imo Shochu
Alc. 26%
Imokoji Imo
いも麴 芋
(いもこうじ いも)
1.8L **RM240.00**
RM180.00
720ml **RM 95.00**

芋焼酎 Imo Shochu
Alc. 26%
Imokoji Imo
Kantsukuri
いも麴 芋
寒造り
(かんつくり)
1.8L **RM230.00**
RM200.00



芋焼酎 Imo Shochu
Alc. 26%
Tsurunashi Genji
蔓無源氏
(つるなしげんぢ)
1.8L **RM220.00**
RM190.00
720ml **RM100.00**

芋焼酎 Imo Shochu
Alc. 27%
Ishino Itteki
Kimoto tsukuri
維新の一滴
(いしんのいってき)
生酏造り
(きもとつくり)
720ml **RM200.00**
RM150.00



芋焼酎 Imo Shochu
Alc. 26%
Yasuda 安田
(やすだ)
100年前の芋「蔓無源氏」
100%の芋焼酎
1.8L **RM230.00**
RM200.00
720ml **RM110.00**



芋焼酎 Imo Shochu
Alc. 25%
黒麴仕込み
Kuroishidake
黒石岳
(くろいしだけ)
1.8L **RM170.00**
RM140.00
900ml **RM85.00**



芋焼酎 Imo Shochu
Alc. 26%
flamingo orange
減圧蒸留
芋麴芋焼酎
フラミンゴ
オレンジ
1.8L **RM230.00**
720ml **RM110.00**

芋焼酎 Imo Shochu
Alc. 25%
Satsuma Kokubu
さつま国分
(さつま ことぶ)
2016年鑑評会
優秀賞受賞
1.8L **RM170.00**
RM150.00



芋焼酎 Imo Shochu
Alc. 37%
Satsuma Kokubu
Genshu (Undiluted)
薩摩国分
(さつま ことぶ)
原酒
1.8L **RM300.00**



芋焼酎 Imo Shochu
Shima Kanro
しま 甘露 (かんろ)
白豊芋を使用
1.8L **RM170.00**
900ml **RM 85.00**



芋焼酎 Imo Shochu
Shima Anno
しま 安納 (あんのう)
安納芋を使用
1.8L **RM190.00**
720ml **RM 95.00**



芋焼酎 Imo Shochu
Shima Murasaki
しま むらさき
種子島むらさき芋を使用
1.8L **RM180.00**
720ml **RM 90.00**

麦焼酎 Mugi Shochu
2013 モンドセレクション
国際最高品質賞・金賞
Iki Old
杵岐 (いき)
オールド
麦・米麹
Alc. 25%
720ml
RM 95.00



麦焼酎 Mugi Shochu
Tokkuri Iki
徳利杵岐
(とっくりいき)
麦・米麹
Alc. 25%
720ml
RM130.00



麦焼酎 Mugi Shochu
Tokkuri Iki
徳利杵岐
(とっくりいき)
麦・米麹
Alc. 25%
360ml
RM70.00



麦焼酎 Mugi Shochu
Mugishochu Iki
むぎ焼酎杵岐
(むぎしょうちゅう いき)
麦・米麹
Alc. 40%
1.8L
RM240.00



麦焼酎 長崎 杵岐 Mugi Shochu
Tamesaburo 為三郎
ためさぶろう



赤ラベル
Alc. 38%
750ml
RM140.00
RM125.00



黒ラベル
Alc. 43%
750ml
RM170.00
RM150.00



ゆず耐 Yuzuchu
Halfmoon
ハーフ
ムーン
香酸柚耐
大麦・大麦麹
Alc. 20%
720ml
RM130.00



Umeshu
完熟
梅酒
(うめしゅ)
Alc. 15%
700ml
+梅の実
RM110.00



大分県特産
Kabosu
Liqueur
かぼす
リキュール
醸造アルコール、
かぼす果汁、糖、
着色料、クエン酸、
かぼす油
Alc. 25%
720ml
RM125.00

麦焼酎 Mugi Shochu
Iki Super Gold 22
杵岐 (いき)
スーパー
ゴールド 22
樽貯蔵熟成
麦・米麹
Alc. 22%
720ml
RM 100.00



麦焼酎 Mugi Shochu
Iki Super Gold 33
杵岐 (いき)
スーパー
ゴールド 33
樽貯蔵熟成
麦・米麹
Alc. 33%
720ml
RM130.00



麦焼酎 Mugi Shochu
Matsunaga
Yasuzaeon Okina
松永安左=門翁
(まつながやすざえもん
おきな)
杵岐出身の「電力の鬼」
樽貯蔵熟成 麦・米麹
Alc. 43%
720ml RM310.00



麦焼酎 Mugi Shochu
長崎 杵岐
Mugishochu Iki
むぎ焼酎杵岐
(むぎしょうちゅう いき)
麦・米麹 Alc. 25%
1.8L RM465.00
RM150.00
900ml RM85.00



芋焼酎 Imo Shochu
Alc.25%
Satsuma
Shiranami
さつま白波
(しらなみ)
1.8L RM180.00



芋焼酎 Imo Shochu
Alc.25%
Kuro
Shiranami
黒白波
(くろしらなみ)
1.8L RM180.00



芋焼酎 Imo Shochu
Alc.25%
Kuro
Satsuma
黒薩摩
(くろさつま)
期間限定発売
900ml
RM120.00



芋焼酎 Imo Shochu
Alc.25%
Aka
Satsuma
赤薩摩
(あかさつま)
期間限定発売
900ml
RM120.00



芋焼酎 Imo Shochu
Alc.25%
Satsuma
Shiranami
さつま白波
各 1.8Lpp
RM180.00



芋焼酎 Imo Shochu
Alc.25%
Kuro
Shiranami
黒白波
各 1.8Lpp
RM180.00



麦焼酎 Mugi Shochu
Iichiko
いいちこ
下町のナポレオン
大麦・大麦麹
Alc. 25%
1.8Lpp
RM190.00



甲斐焼酎
Kohrei Shochu
Kinmiya
キンミヤ
サトウキビ・糖蜜
Alc. 25%
1.8Lpp
RM155.00



芋焼酎 Imo Shochu
Alc.25%
Kuro
Kirishima
黒霧島
(くろきりしま)
1.8L
RM220.00
RM185.00



芋焼酎 Imo Shochu
Alc.25%
Aka
Kirishima
赤霧島
(あかきりしま)
1.8L
RM230.00



小豆焼酎
Red Beans Shochu
Alc. 25%
AZUKI
あずき
原材料:小豆、麦、米麹
1.8L RM190.00
720ml RM95.00
RM80.00



麦焼酎 Mugi Shochu
麦快 極
Bakkai
Kiwami
鑑評会金賞受賞
原料:麦・麦麹
Alc. 25%
720ml RM 100.00
1.8L RM190.00
RM160.00



麦焼酎 Mugi Shochu
ばっかい
Bakkai
2015年 2016年
鑑評会金賞受賞
原料:麦・麦麹
Alc. 25%
900ml RM 85.00
1.8L RM160.00
RM140.00



芋焼酎 Imo Shochu
南州伝楽
黒麹仕込
Nanshu
Denraku
鑑評会金賞受賞
Alc. 25%
900ml RM90.00
1.8L RM165.00
RM145.00



芋焼酎 Imo Shochu
Alc. 38%
Muroka Gohei
Genshu (Undiluted)
無濾過御幣原酒
(むろか ごへい げんしゅ)
720ml (China) RM190.00



芋焼酎 Imo Shochu
Alc. 25%
Kannoko
神の河
(かんのこ)
長期貯蔵熟成
麦・麦麹
Alc. 25%
720ml
RM100.00



麦焼酎 Mugi Shochu
Onotsua
Black Label
おんつあ
黒ラベル
吟醸の香り高い焼酎
Alc. 25%
720ml RM120.00



福島 喜多方 ほまれ酒造
吟醸粕取り焼酎
Ginjo Kasutori Shochu

麦焼酎 Mugi Shochu
麦快 極
原酒
Bakkai Kiwami
Genshu (Undiluted)
鑑評会金賞受賞
原料:麦・麦麹 Alc. 44%
720ml RM 160.00
RM150.00



麦焼酎 Mugi Shochu
Tukushino Bouzu
筑紫の坊主
長期貯蔵
麦・麦麹 Alc. 38%
1.8L RM270.00
RM250.00
720ml RM170.00



芋焼酎 Imo Shochu Alc. 25%
Nakokuno
Onikoroshi
奴国の鬼ころし
芋 (いも)
4L RM350.00

麦焼酎 Mugi Shochu Alc. 25%
Nakokuno
Onikoroshi
奴国の鬼ころし
麦 (むぎ)
5L RM400.00

米焼酎 Kome Shochu Alc. 25%
Nakokuno
Onikoroshi
奴国の鬼ころし
米 (こめ)
5L RM400.00

芋焼酎 Imo Shochu
Muroka Gohei Kuro
無濾過御幣
(むろか ごへい)
限定黒ラベル
(げんてい くら)
Alc.25%
1.8L RM180.00
900ml RM 90.00



そば芋焼酎
Soba Shochu
Soba Kuro Gohei
そば黒御幣
(そば くら ごへい)
Alc.25%
1.8L RM180.00



サントリーウイスキー
Suntory Whiskey
Kaku Bin
角瓶
(かくびん)
Alc.40%
700ml
RM280.00





超レア日本酒有ります。 Super Rare Sake is here.

信州亀齢は国外はもちろん国内でも全く出回らなくなりました。酒蔵まで行っても四合瓶一本しか売ってもらえません。弊店もこれが最後の輸入です。Now we are very hard to find this Kirei in and out of Japan. Our import also this is the final.



長野 上田 岡崎酒造
信州 **亀齢** (きれい)
ひとこち純米吟醸
Shinshu **Kirei**
Hitokokochi Junmai Ginjo
Rice Polish 55% Alc. 15%
720ml **RM500**

山形 酒田 楯野川酒造
楯野川 純米大吟醸
涅槃 (ねはん) 2023
Tatenokawa
Junmai Daiginjo
Nehan 2023
Rice Polish 18% Alc. 15%
Nihonshu Ratio -2, Acidity 1.5
720ml **RM1,200**



山形県酒田市の楯野川酒造は、これでもか、と言わんばかりの高品質に真正面から取り組んでいるところがすごいと言わざるを得ない。精米歩合が18%の涅槃はいったいどんな香りがどんな味がするのか。

Incredible Rice Polish Ratio 18%. It has been exceeded **Dassai** easily. Deep flavor and taste will bring you to next dimension of Sake.

山形県酒田市の楯野川酒造の究極の酒は、精米歩合が1%の光明です。蔵のオーナーは「これで精米歩合競争に終止符を打った」と語る。さらに「精米歩合1%。それは日本酒の新しい扉、開けてはならない扉を開けてしまったのではないかとも思うが、もっともっと日本酒は、価値ある存在になれるし、なるべきだと思ふ」と意味深い言葉が印象的だ。ただ、これがマレーシアにあるだけでも本当に信じられない。残念ながらこれは試飲できません。予約販売となりますので、ご希望の方は早めにご連絡ください。

This "Komyo" is made by 1% of Rice Polish Ratio Yamadanishiki. 1% is Everest Ratio of Rice Polish. Tatenokawa Owner said "We reached the finish of Rice Polish Racing. And also we open the new door of Sake world but we think this door might be not opened."

No tasting is available.

"Komyo" is required several days for delivery. Therefore please order earlier, if you would like to purchase,



山形 酒田 楯野川酒造
純米大吟醸
光明 (こうみょう) 山田錦
Junmai Daiginjo
Komyo
Yamadanishiki
Rice Polish 1% Alc. 15%
Nihonshu Ratio -2, Acidity 1.3
720ml **RM12,000**

福井 勝山
一本木久保本店
伝心雪 (でんしん ゆき)
純米吟醸
Denshin Yuki
Junmai Ginjo
Rice Polish 55% Alc. 15%
720ml **RM130.00**



福井 鯖江
加藤吉平商店
梵吟選
(ほん ぎんせん)
純米大吟醸
Born Ginsen
Junmai Daiginjo
Rice Polish 50% Alc. 15%
IWC2010 年チャンピオン酒
720ml **RM150.00**



新潟 村上
宮尾酒造
張鶴純
(しめはりつる じゅん)
純米吟醸
Shimeharitsuru
Jun
Junmai Ginjo
Rice Polish 50% Alc. 15%
720ml **RM175.00**



山形 酒田
楯野川酒造
純米大吟醸
Junmai Daiginjo
清流 Seiryu
(せいらりゅう)
Rice 出羽燦々 Dewasansan
Rice Polish 50% Alc. 14%
720ml **RM 130.00**



山形 酒田
楯野川酒造
純米大吟醸
Junmai Daiginjo
主流 Shuryu
(しゅりゅう)
Rice 山田錦 Yamadanishiki
Rice Polish 50% Alc. 15%
720ml **RM 150.00**



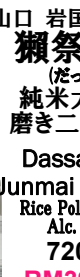
山形 酒田
楯野川酒造
純米大吟醸
Junmai Daiginjo
本流 Honryu
(ほんりゅう)
Rice 出羽燦々 Dewasansan
Rice Polish 50% Alc. 15%
720ml **RM 140.00**



山口 岩国 旭酒造
獺祭 39
(だっさい)
純米大吟醸
磨き三割九分
Dassai 39
Junmai Daiginjo
Rice Polish 39% Alc. 15%
720ml **RM190.00**



山口 岩国 旭酒造
獺祭 23
(だっさい)
純米大吟醸
磨き二割三分
Dassai 23
Junmai Daiginjo
Rice Polish 23% Alc. 15%
720ml **RM390.00**



灘 西ノ宮 大関
大関上撰金冠
辛口
Ozeki Josen
Kinkan Dry
Rice Polish ??% Alc. 15%
Nihonshu Ratio: +5
酸度 Acidity: 1.5
1.8L **RM110.00**



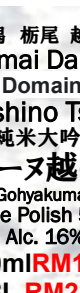
灘 神戸 白鶴
白鶴上撰
きりっと辛口
Hakutsuru
Josen Dry
Rice Polish ??% Alc. 15%
Nihonshu Ratio: +5
酸度 Acidity: 1.4
1.8L **RM110.00**
RM 95.00



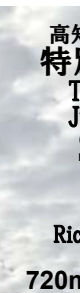
新潟 佐渡 逸見
至 (いたる)
純米吟醸
Itaru
Junmai Ginjo
酒米: 山田錦・越後麗
Rice Polish 55% Alc. 15%
720ml **RM110.00**
1.8L **RM220.00**



新潟 栃尾 越銘醸
Junmai Daiginjo
Domaine
Koshino Tsuru
純米大吟醸
ドメーヌ越の鶴
Rice Gohyakumangoku
Rice Polish 50% Alc. 16%
720ml **RM160.00**
1.8L **RM280.00**



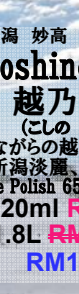
高知 酔鯨酒造
特別純米酒
Tokubetsu
Junmaishu
Suigei
酔鯨
(すいけい)
Rice Polish 55% Alc. 16%
720ml **RM140.00**



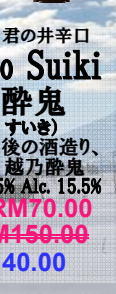
新潟 妙高 君の井
Kiminoi Yamahai
Junmai Ginjo
君の井
山麩純米吟醸
(やまほいじゅんまいぎんじょう)
Rice Polish 55% Alc. 15.5%
Nihonshu Ratio ±0,
Acidity 1.4, Amino Acid 1.7
720ml **RM110.00**
1.8L **RM220.00**



新潟 妙高 君の井辛口
Koshino Suiki
越乃酔鬼
(こしの すいき)
昔ながらの越後の酒造り、
新潟淡麗、越乃酔鬼
Rice Polish 65% Alc. 15.5%
720ml **RM70.00**
1.8L **RM450.00**
RM140.00



新潟 菊水酒造
本醸造
菊水の辛口
(きくすい)
Kikusui Dry
Honjozo
Rice Polish 70% Alc. 15%
720ml **RM85.00**



福島 喜多方 ほまれ酒造
Aizu Homare **Kiwami**
Junmai Daiginjo
會津ほまれ 極
純米大吟醸(きわみ)
Rice Polish 50% Alc. 16%
Nihonshu Ratio: +1
720ml RM110.00
1.8L RM220.00



酵母が違ふ、香りが違います!

福島 喜多方 ほまれ酒造
Aizu Homare
Kiwami Kuro
Junmai Daiginjo
會津ほまれ 極黒
純米大吟醸(きわみくろ)
Rice Polish 50% Alc. 16%
Nihonshu Ratio: +1
720ml RM110.00
1.8L RM220.00



Champion Sake IWC2015
福島 喜多方 ほまれ酒造
Aizu Homare
Banshu Yamada
Junmai Daiginjo
會津ほまれ
播州産山田錦仕込
純米大吟醸
(じゅんまいだいぎんじょう)
Rice Polish 39% Alc. 15.6%
Nihonshu Ratio+1, Acidity 1.4
720ml RM250.00



日本酒は冷蔵庫で保管してください。

お燗に便利な
酒タンポ2号

Let's make
Sake hot

For 360ml **2合用**
RM65.00

燗酒を美味しく楽しむ為に!!!
6時間冷めない

2合用
RM120.00
THERMOS JMI-402



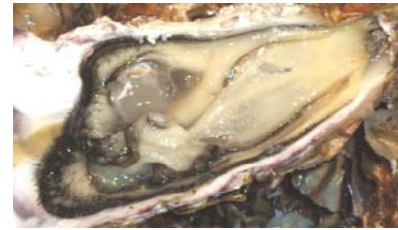
Soda・Siphon

Normal Water 1ℓ became a
carbonated water 1ℓ.
シュガーフリーのソーダ水が手軽に
ご自宅で造れます。

Stainless Body **RM 300.00**
Made in Taiwan Stainless Body New Type

CO2 Cartridges 10pcs/box
RM 26.00/box

殻付き牡蠣 Oyster
from Japan



金曜日午後には配送
御予約は前週の金曜日迄に

RM200.00/kg

Minimum Order: from 2kg

到着日の生牡蠣はジューシーで
口一杯に磯の薫りが広がります。
ライムをしぼって一気に一口で。

Saturday Special Price will be
RM10 Discount for 1.8L Glass Bottle.

Not applicable with other benefit.

For Customers purchased and taken away at shop



土曜特価は、一升瓶 **RM10** 引きです。

他の特典と併用できません。

店頭購入お持ち帰りのお客様限定

The Sakaya Online ぜひ一度 thesakaya.com に御来店ください。

Mandarin Oriental, Kuala Lumpur
3本以上か RM500 以上のご注文で配達料無料

配達のご用命は、The Sakaya Online
<https://www.thesakaya.com/>

カードでのお支払いは、Visa、MasterCard、e-Debitのみ可能です。

ご贈答も承っております。のし紙など、御用命ください。
連絡先: 012-3231518(大原) oharakenji@hotmail.com

Unit G-5D, Wisma UOA II, No. 21 Jalan Pinang, 50450 Kuala Lumpur
Operation: 11:00 am to 7:30 (Monday to Friday) /
11:00 am to 6:00 pm (Saturday) / Off day: Sunday and Public Holiday
Contact: Ohara 012-3231518 Shop 012-2100921(Grace)
ショップは日曜、祭日お休みです。すみません。
電話でのお問い合わせ、ご注文、配達日は日曜、祭日も伺っております。
お気軽に 012-3231518 大原まで御連絡ください。よろしく!



福島 喜多方 ほまれ酒造
Aizu Homare
TERROIR
Episode IV
Junmai Daiginjo
喜多方テロワール
エピソードIV
純米大吟醸
喜多方産山田錦 39%
Rice Polish 39% Alc. 15%
Nihonshu Ratio: -2.5
720ml RM170.00



福島 喜多方 ほまれ酒造
Aizu Homare
Junmai Koji
dessert sake
純米麴長期
熟成酒 2005
Rice Polish 58%
Alc. 17%
Nihonshu Ratio -18,
Acidity 3.1
375ml RM120.00



福島 喜多方 ほまれ酒造
Aizu Homare
Tatsumikura
Junmai
Daiginjo
會津ほまれ 巽蔵
純米大吟醸(たつみくら)
一回瓶入れ
Rice Polish 50% Alc. 15%
Nihonshu Ratio: +3
720ml RM110.00



福島 喜多方 ほまれ酒造
Aizu Homare
Naranu kotoha
Junmai Ginjo Genshu
會津ほまれ
ならぬことは
ならぬものです
純米吟醸原酒
Rice Polish 50% Alc. 17%
720ml
RM110.00



福島 喜多方 ほまれ酒造
Aizu Homare
Hanafubuki
Junmaishu
會津ほまれ純米酒
華吹雪仕込み
(はなふぶきしこみ)
Rice Polish 58% Alc. 15%
Nihonshu Ratio: +5
720ml RM85.00



福島 喜多方 ほまれ酒造
Aizu Homare
Iide
Dry Junmaishu
會津ほまれ
いいで
辛口純米酒
Rice Polish 70% Alc. 14%
Nihonshu Ratio: +4
1.8L RM140.00




岩手 大船渡
酔仙酒造
Suisen Junmaishu
酔仙純米酒
(すいせん じゅんまいしゅ)
Rice Polish 70%
Alc. 15%
1.8L RM140.00



岩手 大船渡
酔仙酒造
特別純米酒
Iwate no Jizake
岩手の地酒
(いわてのじざけ)
Rice Polish 60%
Alc. 15%
720ml RM 85.00



西条 加茂鶴酒造
広島錦
(ひろしまにしき)
純米大吟醸
Hiroshima
Nishiki
Junmai Daiginjo
Rice Polish 38%
Alc. 17%
720ml
RM430.00



二本松 大七酒造
生酛造り
純米大吟醸
Junmai
Daiginjo
頌歌 Shoka
(しょうか)
Rice Polish 50%
Alc. 16%
720ml RM450.00



二本松 大七酒造
純米生酛
Junmai Kimoto
(じゅんまいきもと)
Rice Polish 69%
Alc. 15%
720ml RM170.00

